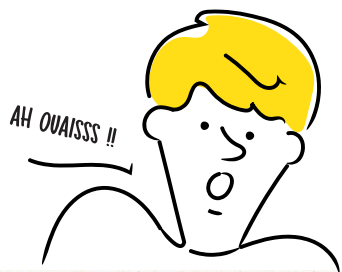


**NOUVEAU :**

# Votre pass d'accès aux déchèteries !



## IL PERMET DE :

- Maîtriser la provenance et identifier les déchets pour adapter la sensibilisation et les actions en faveur de la réduction des déchets
- Quantifier le nombre de passages en déchèterie et mieux connaître les usages pour adapter le service
- Réserver l'accès aux habitants et professionnels d'Auray Quiberon Terre Atlantique qui financent ce service

# Comment obtenir mon pass ?

**Vous n'avez rien à faire !**



### Particuliers,

Juillet-septembre 2024 :

recevez votre pass personnel par courrier.

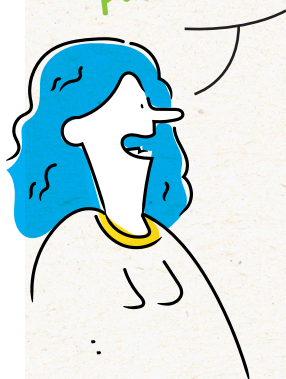
→ Un pass par foyer

### Professionnels

Utilisez votre carte professionnelle jusqu'à réception de votre pass, transmis par courrier à partir d'octobre 2024

→ Un pass par entreprise ou par véhicule.

## Que faire si je ne reçois pas mon pass ?



Si au 1<sup>er</sup> octobre 2024 pour les particuliers, ou au 1<sup>er</sup> novembre 2024 pour les professionnels, vous n'avez toujours pas reçu le courrier contenant votre pass, il sera possible d'en faire la demande en ligne sur [je-vis-ici.fr](http://je-vis-ici.fr)

Un rapide formulaire sera à compléter et des pièces justificatives à fournir (justificatif de domicile, domiciliation entreprise...).



JE VIS  
**ici**  
DONC  
JE TRIE



Pass' que vous êtes **habitants** ou **professionnels** d'AQTA, dès 2025 **les déchèteries vous sont réservées !**

UN DOUTE, UNE QUESTION ?

0801 340 006 Service & appel gratuits

Appel local gratuit pour toute question liée au tri des déchets sur Auray Quiberon Terre Atlantique

[www.je-vis-ici.fr](http://www.je-vis-ici.fr)

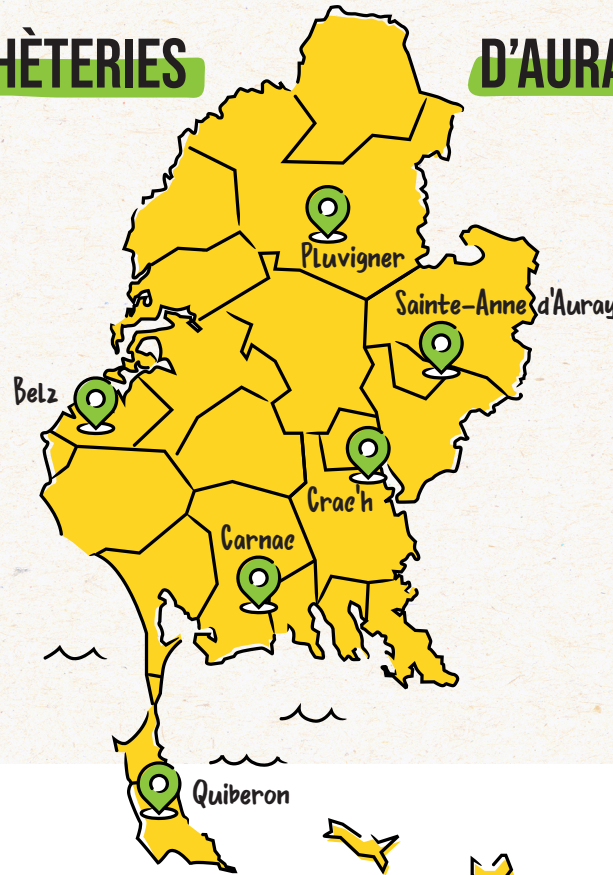
Votre Pass vous donne accès

AUX 6 DÉCHÈTERIES

D'AURAY QUIBERON TERRE ATLANTIQUE

### Particuliers :

Accès toute l'année aux jours et horaires d'ouverture. La limite de dépôt est de 3 m<sup>3</sup> maxi par passage et par foyer



### Professionnels :

Accès toute l'année aux jours et horaires d'ouverture. Votre nouveau pass professionnel d'accès aux déchèteries vous sera envoyé par courrier à l'automne 2024. Dans l'attente votre carte actuelle fonctionne et vous donne accès aux déchèteries d'AQTA.



## LE CALENDRIER

**Juillet • Octobre**  
Recevez votre pass par courrier sans action de votre part.

**À partir d'octobre**  
Pas de pass ?

Si vous n'avez pas reçu votre pass par courrier, il vous est possible d'en faire la demande en ligne sur le site [je-uis-ici.fr](http://je-uis-ici.fr)

**Novembre • Décembre**  
Testez votre pass

La barrière s'abaisse pour tester votre pass. Si vous ne l'avez pas encore reçu, les agents vous ouvriront et vous pourrez en faire la demande en ligne.

**Janvier 2025**  
vos déchèteries vous sont réservées !

L'accès se fera sur présentation du pass. Il vous sera toujours possible d'en faire la demande en ligne.

JUIN    JUILLET    AOÛT    SEPTEMBRE    OCTOBRE    NOVEMBRE    DÉCEMBRE    2025



La limite de dépôt est de 3 m<sup>3</sup> maxi par jour et par entreprise.

Pour connaître les déchets acceptés et les tarifs de dépôt rendez-vous sur [je-uis-ici.fr](http://je-uis-ici.fr)